



-Diseño, Ingeniería, Pailería-  
Estructuras metálicas, Acero inoxidable, Tubería y Servicios  
metalmecánicos.



Diseño, Ingeniería y Manufacturas  
montaje de estructura metálica

Remodelaciones

Pailera & equipo



# ¿QUIÉNES SOMOS?



- Somos una empresa fundada hace 23 años
- Somos una empresa con un equipo comprometido, evolucionando constantemente nuestros servicios.
- Nuestro compromiso es satisfacer las necesidades de nuestros clientes, con altos estándares de calidad.



# ¿QUÉ OFRECEMOS?



Soldadura  
Aceros al carbón



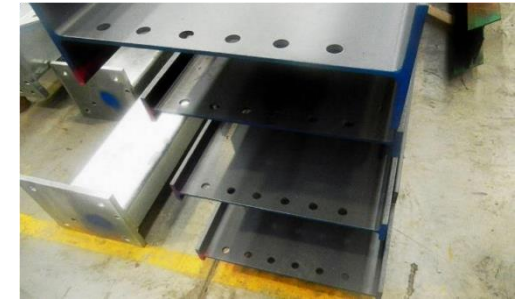
Corte  
Oxy-corte



Dobladora



Corte & barrenado  
perfiles e inoxidables



Desarrollo de ingeniería



Sandblast & Pintura



Servicio de montaje



Plasma



# INFRAESTRUCTURA



Contamos con una superficie de 4,000m<sup>2</sup> los cuales se encuentran techados, oficinas administrativas & de ingeniería

- Se cuenta con Gatos hidráulicos de dif. capacidades, maquinas de arco eléctrico de 300 - 500 amp, equipo de corte, equipo de oxicorte, esmeriladoras manuales, barrenadora Hillti para concreto, todo lo necesario para realizar el trabajo.
- Miles de toneladas de acero nos respaldan



# INFRAESTRUCTURA





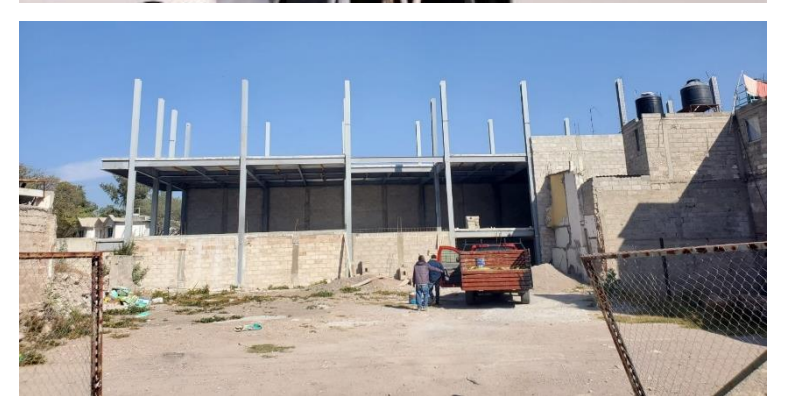
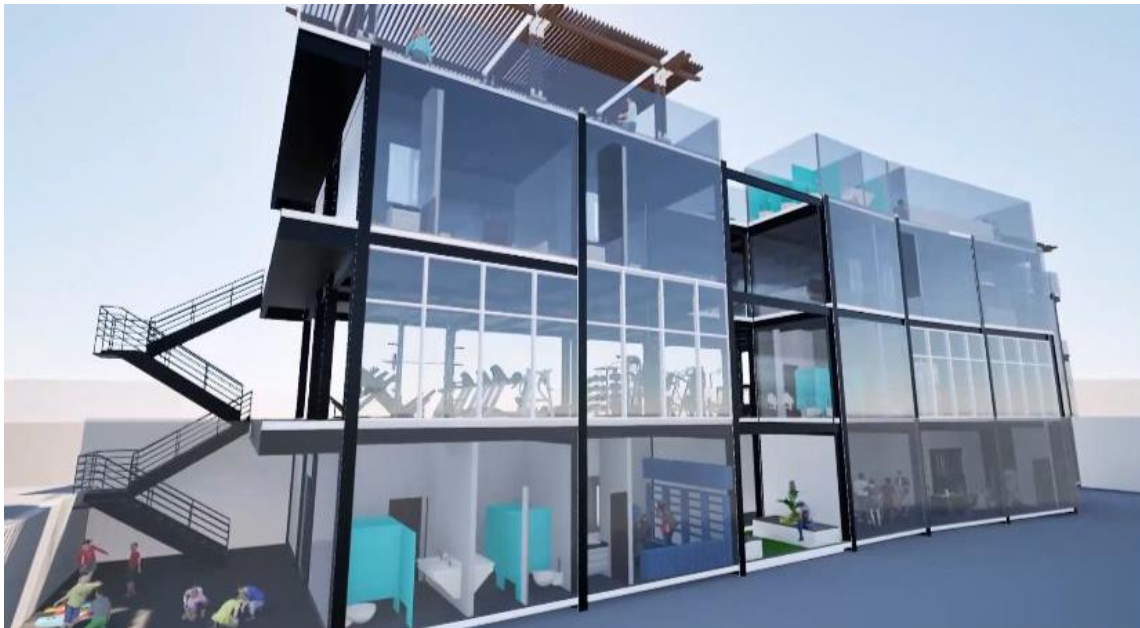
---

# EDIFICIOS REALIZADOS

# EDIFICIO ATOTONILCO

Edificio de 3 niveles mas Roof garden.

- 500 m2 por nivel
- Obra civil
- Estructura metálica
- Instalaciones y acabados





# Edificio Insurgentes

Construcción de 5 niveles con estructura metálica y sistema top down



# Edificio ESPN

Construcción de todos los elementos estructurales

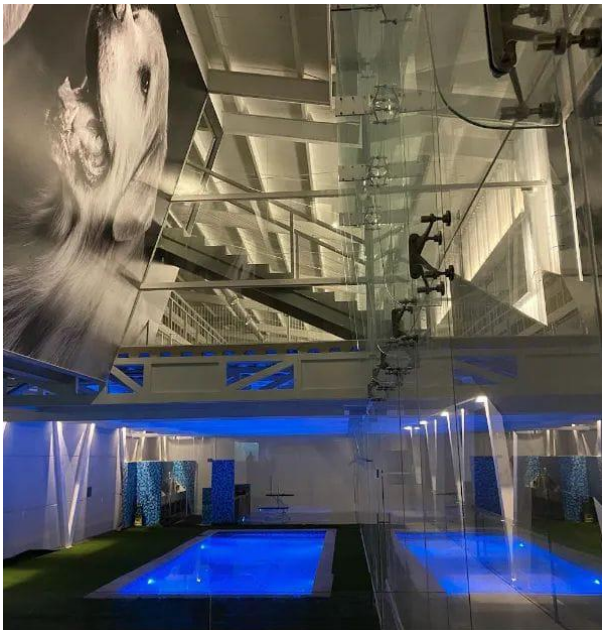
- Helipuerto
- Escenarios
- Balcones
- Voladizos y fachada



# NICO'S ANIMAL CARE

**Hotel canino de 450 metros cuadrados de construcción**

- **Obra civil**
- **Estructura metálica**
- **Cubierta**
- **Acabados**



# Valle De Bravo



## Casa habitación

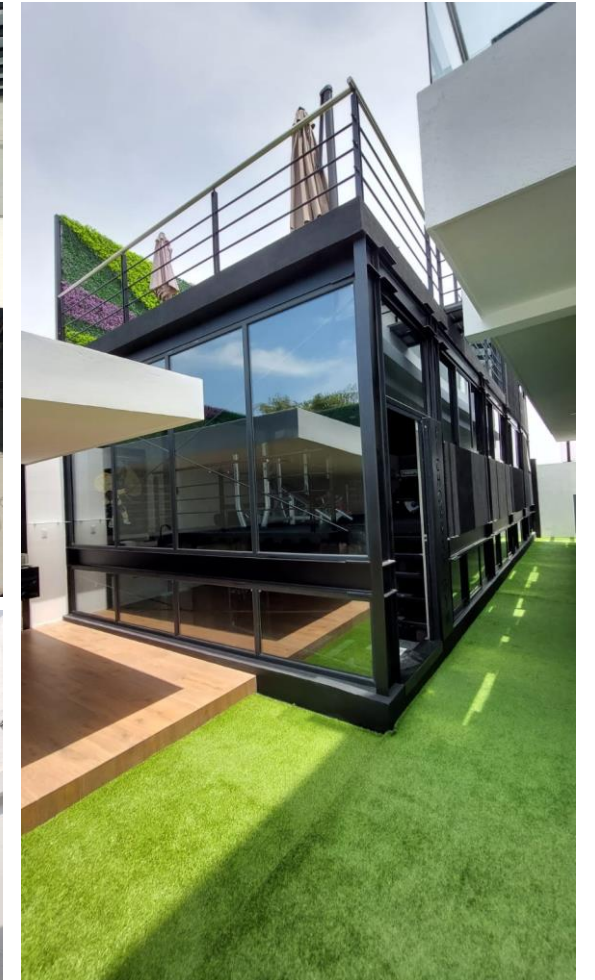
- Estructura metálica
- Obra civil



# Gimnasio



- GYM de 3 niveles con Roof garden.



# Casa habitación

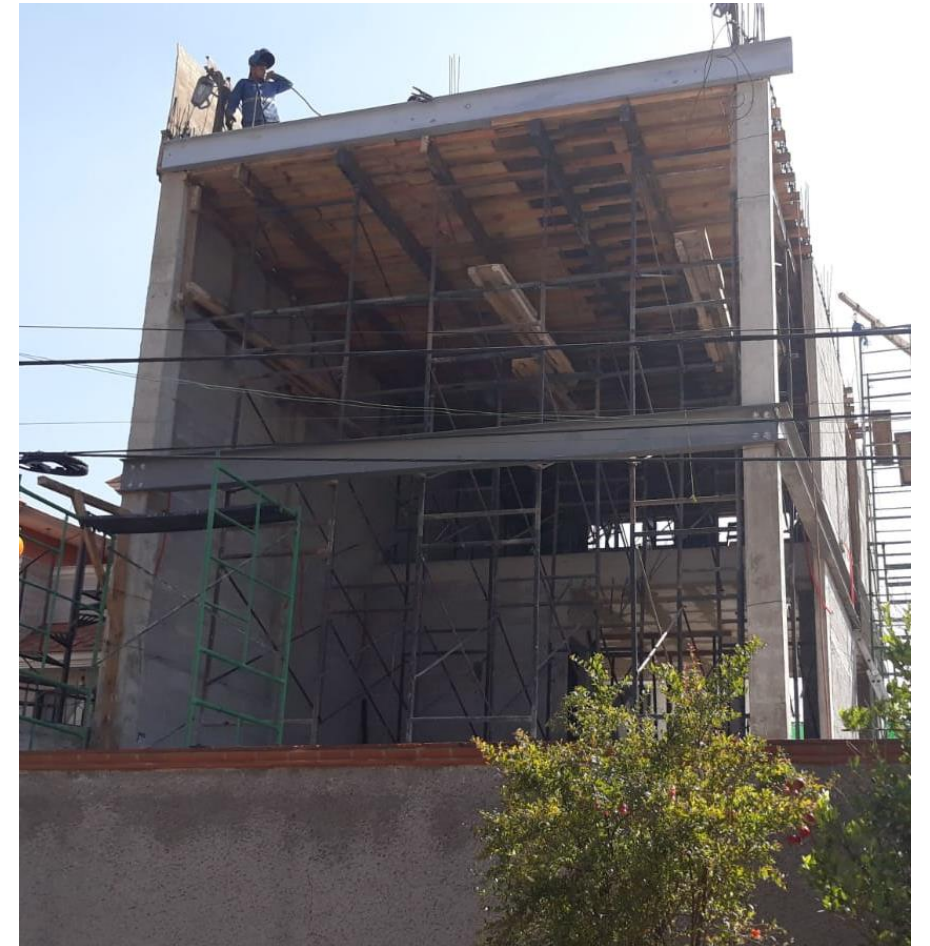
- Remodelación de casa habitación
- Fachada



# Edificio Aragón

Elaboración de departamentos de 3 niveles

- Obra civil
- Estructura metálica



# Casa habitación



## Casa habitación de 3 niveles

- Obra civil
- Estructura metálica

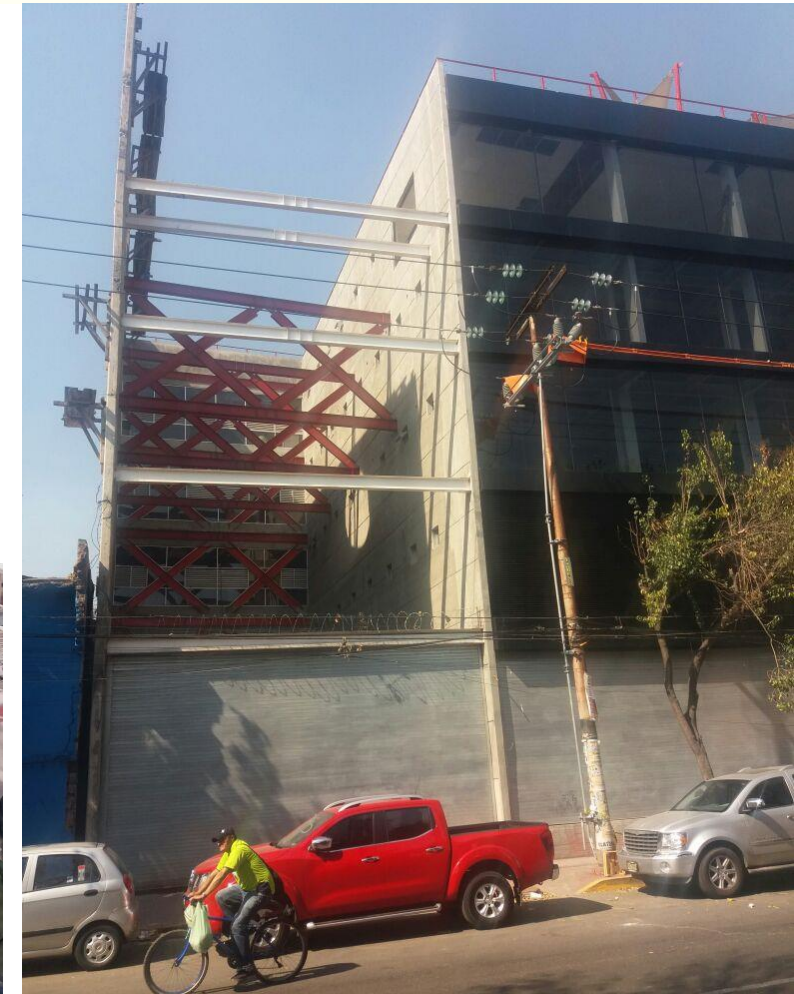




# Edificio Xocongo

**Edificio de 5 niveles más un sótano y un Roof Garden**

- Estructura metálica
- Obra civil





# PROYECTOS REALIZADOS

---

---

- **Remodelación de nave**
- **Obra civil,**
- **Estructura metálica,**
- **Arco techo**
- **Instalaciones**
- **Acabados**





# PROYECTOS REALIZADOS

- **BODEGAS AURRERA**
- Bodegas Aurrera realizadas en Monterrey, Ezequiel del Monte Querétaro, Aguas calientes y San Luis potosí.



# PROYECTOS REALIZADOS

- **UBAM**
- Fabricación de tridilosa
- Av. 5 de mayo, Teoloyucan Edo de México.



# PROYECTOS REALIZADOS

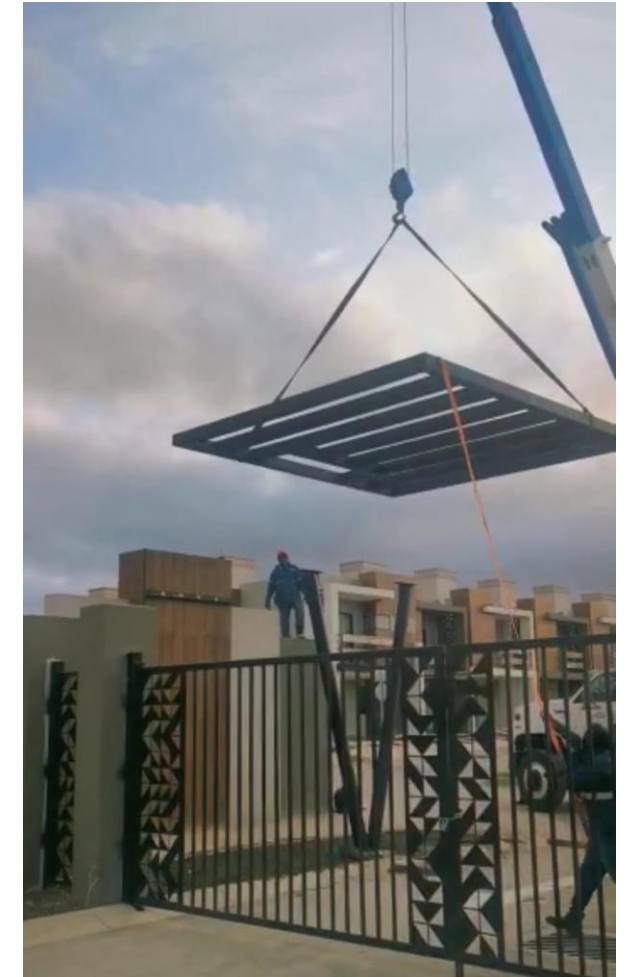
- **Puente DHL nave 4**
- **Estructura metálica**
- **Macro-Centro autopista México Querétaro.**



# PROYECTOS REALIZADOS

---

- **PERGOLADO**
- Tizayuca EDO de México.

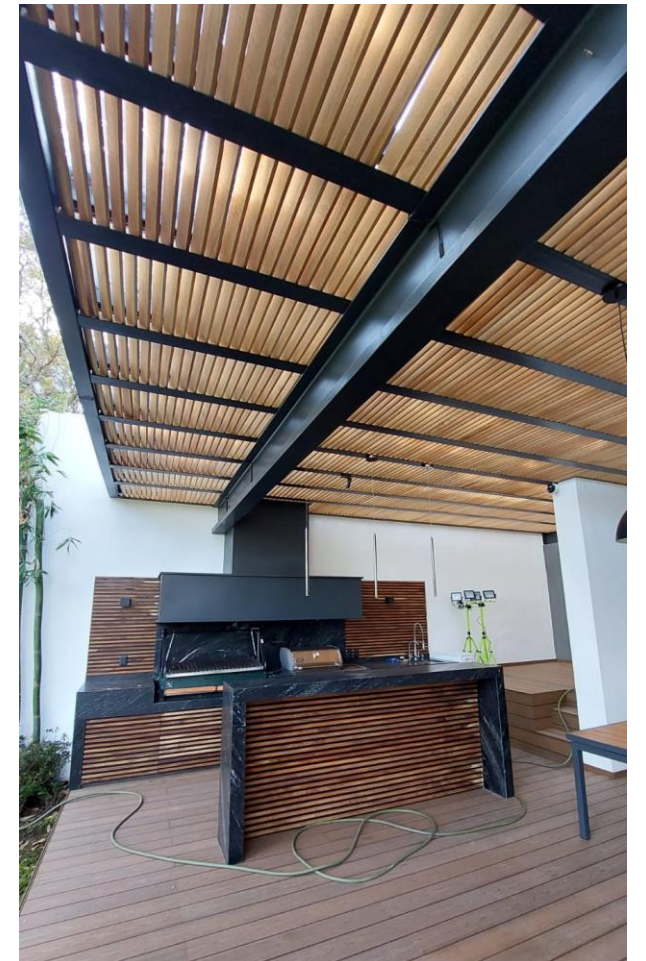


# TERRAZAS Y PERGOLADOS



# PROYECTOS REALIZADOS

- **CHIMENEAS, PORTÓN, PERGOLADO**
- Atizapán





# PROYECTOS REALIZADOS

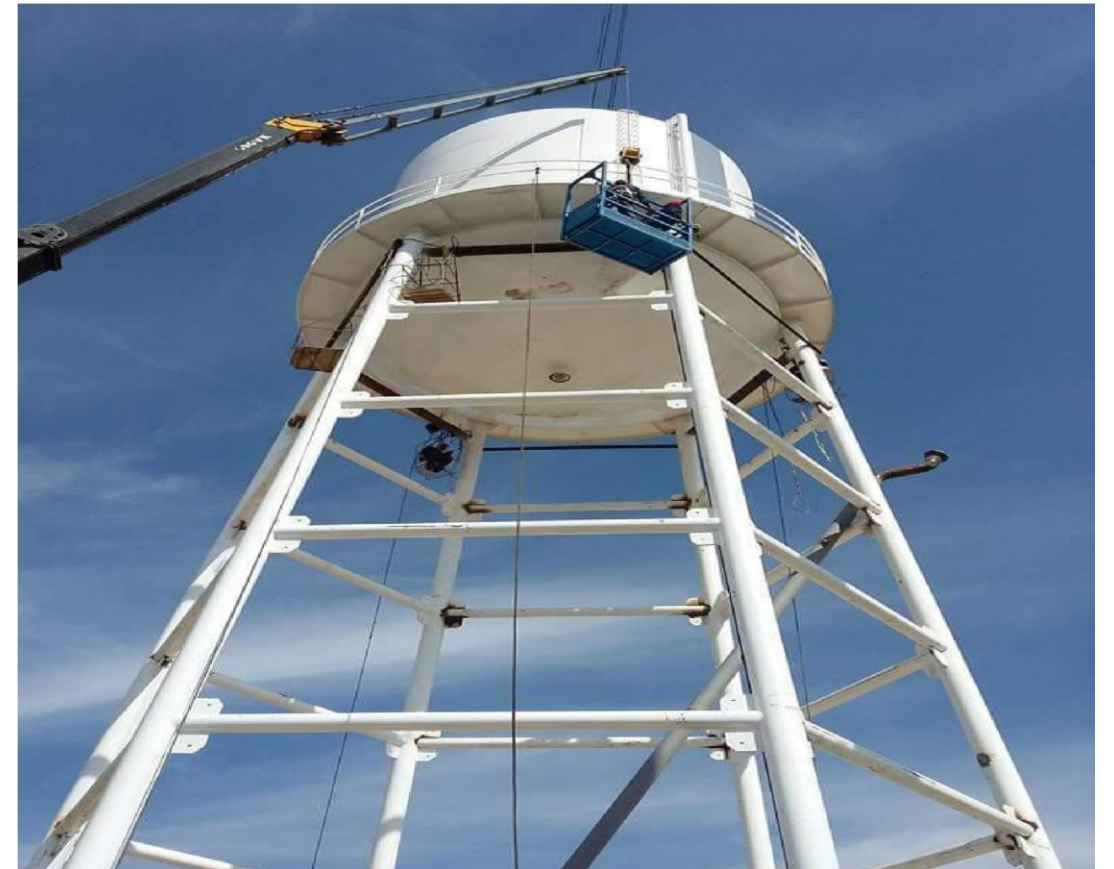
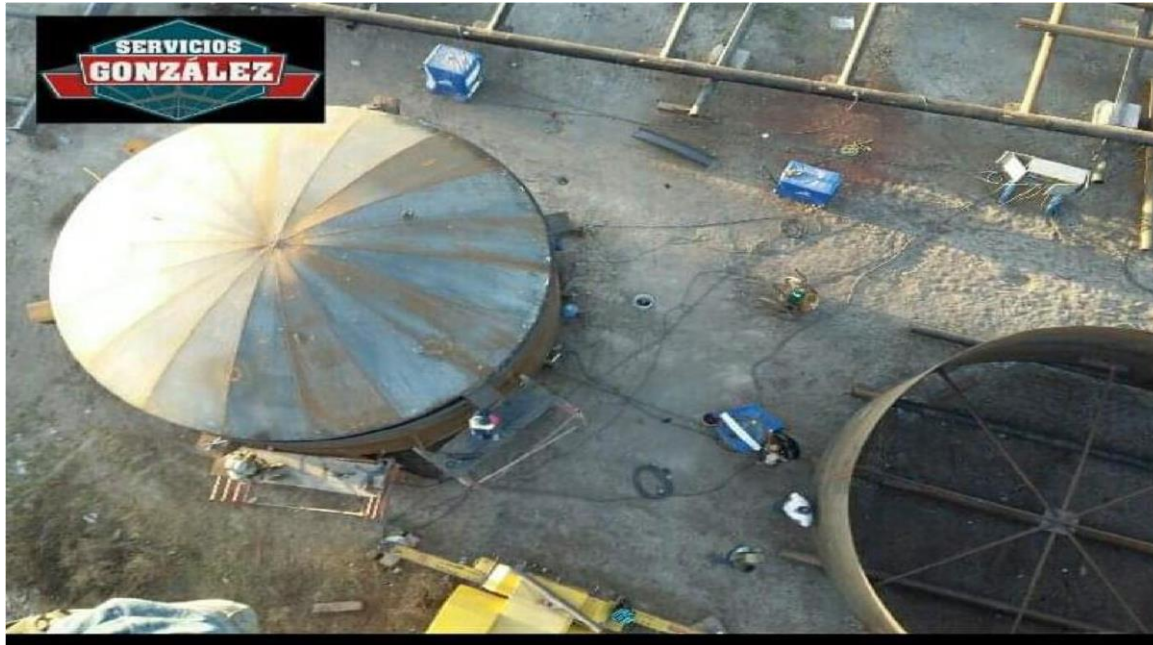
---

- **ARCOTECHO**
- **Estructura metálica**
- **Cuautitlán Izcalli**



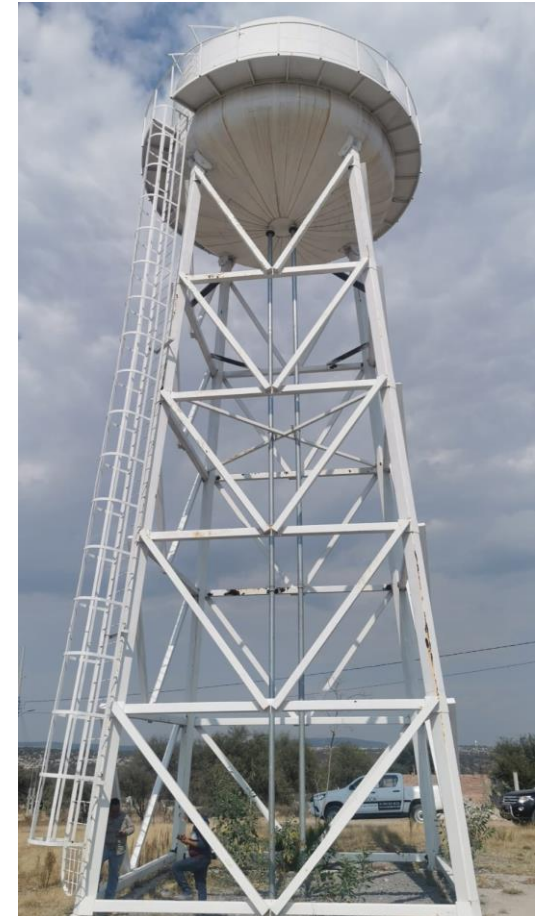
# PROYECTOS REALIZADOS

- **TANQUE ELEVADOS ESTRUCTURA METALICA**
- Tanques elevados de suministro de agua
- En los municipios de Zumpango, Edo. De México,
- Tizayuca, Hidalgo y en Querétaro.



# PROYECTOS REALIZADOS

- **TANQUE ELEVADOS ESTRUCTURA METALICA**
- Tanques elevados de suministro de agua
- Tizayuca EDO de México.



# PROYECTOS REALIZADOS

- **TANQUE DE AGUA CALIENTE**
- Estructura metálica
- Ciudad de México.





## DIRECCIÓN

El mirador, Apaxco de  
Ocampo, EDO. México. 55660

## CONTACTO

Tel. y Fax. (01 599) 99 8 32 32

e-mail

[estructuras\\_gonzalez@hotmail.com](mailto:estructuras_gonzalez@hotmail.com)

Admon\_sg@Hotmail.com

Cel. 55-20-55-0005

Facebook: Servicios González

Instragram: servicios\_gonzalez.\_



